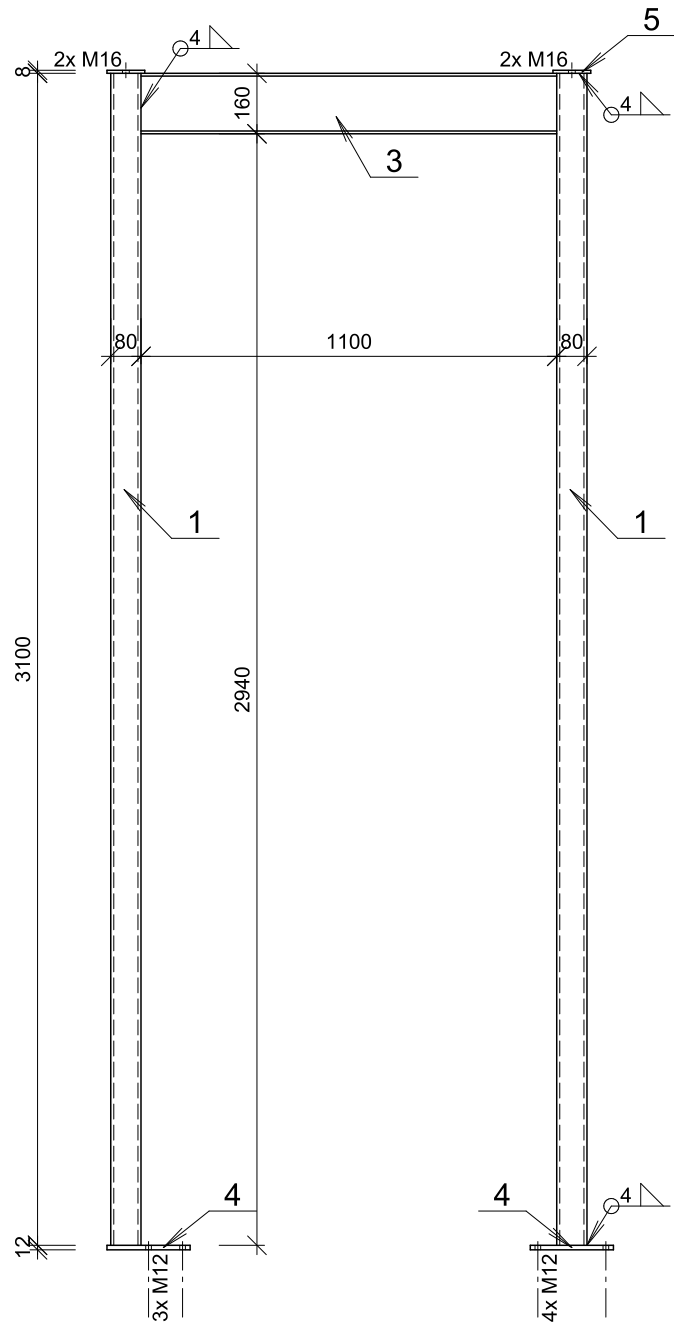
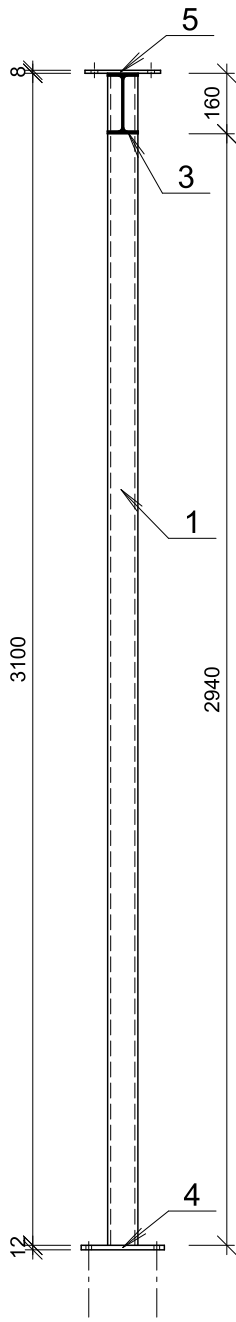


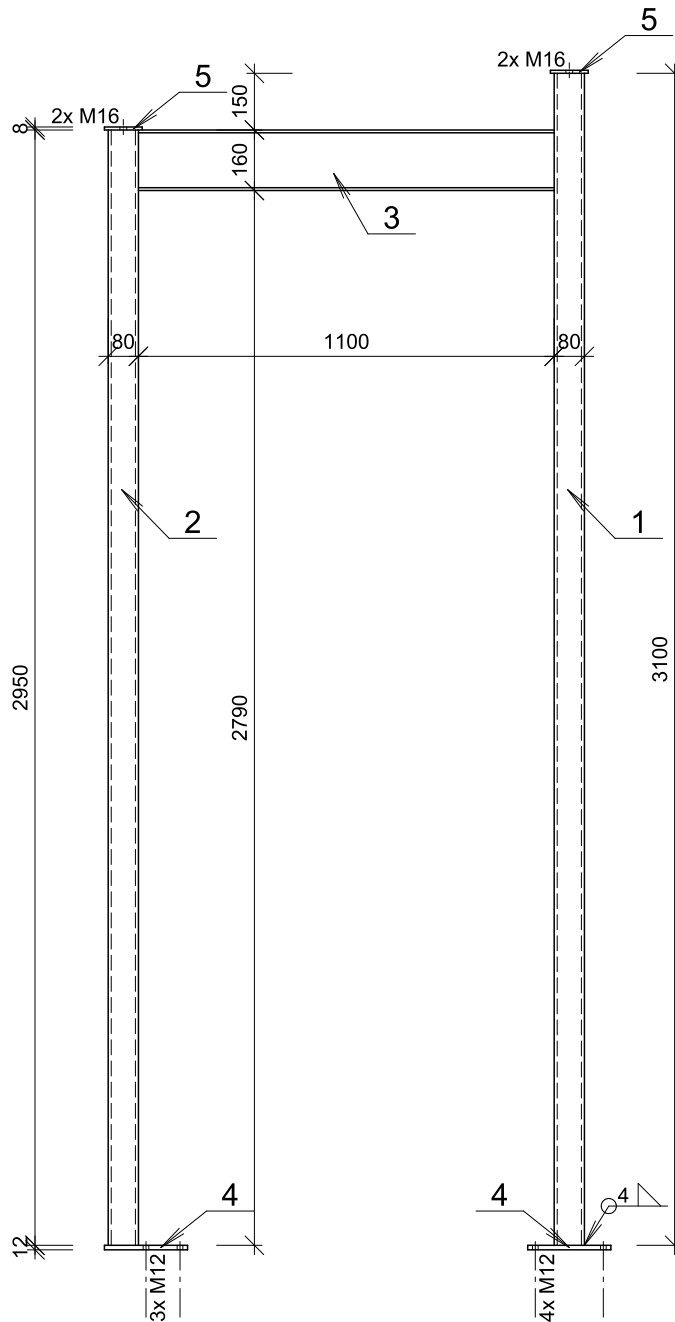
DÍL 1 - 1x
BOČNÍ POHLED



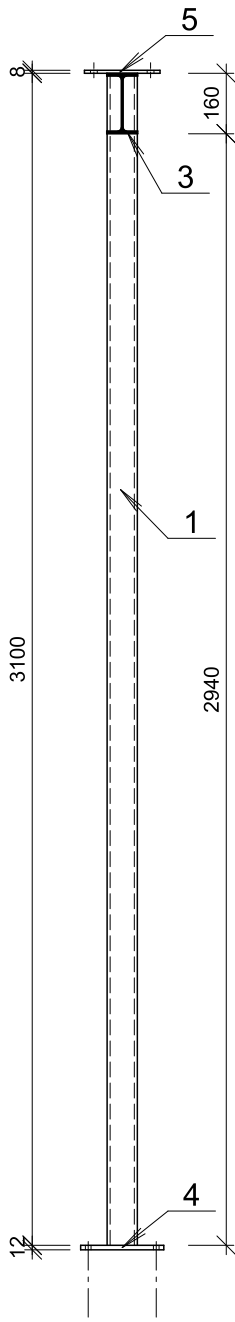
VZOROVÝ ŘEZ



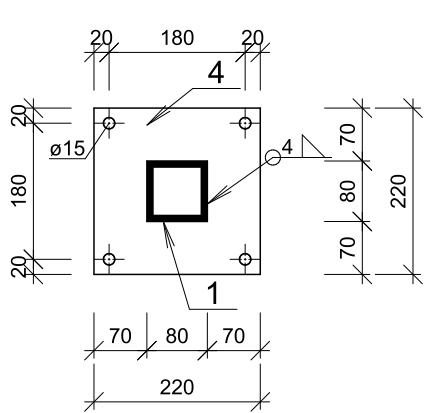
DÍL 2 - 1x
BOČNÍ POHLED



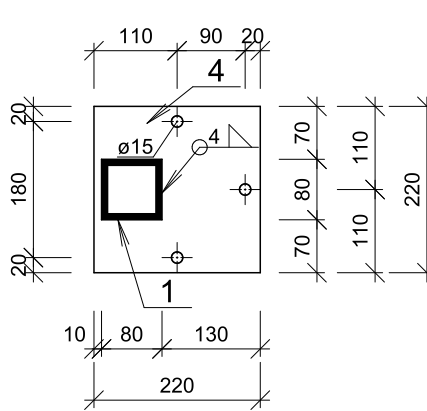
VZOROVÝ ŘEZ



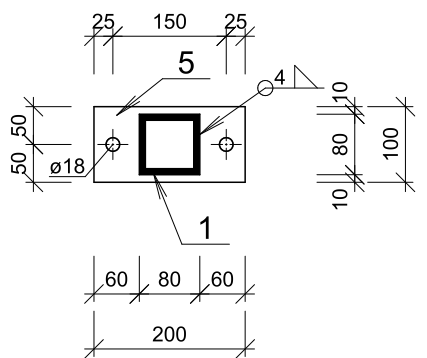
PLECHY - PŮD. M1:10
PRVEK 4



PRVEK 4 - u objektu



PRVEK 5



DÍL 1 - VÝPIS OCELI

CELKEM							142	
		POMOCNÝ MATER.				0.03	4.1	
5	2	P8-200x100	S235 JR	0.02	62.8	1.3	2.5	
4	2	P12-220x220	S235 JR	0.048	94.2	4.6	9.1	
3	1	IPE160-1100	S235 JR	1.1	15.8	17.4	17.4	
1	2	jakl 80x80x8-3100	S235 JR	3.1	17.6	54.6	109.1	
	KS	POPIS POZICE	MATERIÁL	M.J.	KG/M.J.	JEDN.HM.	CELK.HM.	POZNÁMKA

DÍL 2 - VÝPIS OCELI

CELKEM							140	
		POMOCNÝ MATER.				0.03	4.1	
5	2	P8-200x100	S235 JR	0.02	62.8	1.3	2.5	
4	2	P12-220x220	S235 JR	0.048	94.2	4.6	9.1	
3	1	IPE160-1100	S235 JR	1.1	15.8	17.4	17.4	
2	1	jakl 80x80x8-2950	S235 JR	2.95	17.6	51.9	51.9	
1	1	jakl 80x80x8-3100	S235 JR	3.1	17.6	54.6	54.6	
	KS	POPIS POZICE	MATERIÁL	M.J.	KG/M.J.	JEDN.HM.	CELK.HM.	POZNÁMKA

OCEL S235

AKCE		DĚTSKÁ SKUPINA - NÁVRH ÚNIKOVÝCH CEST		P H A	
		Na Hřebenkách 3374/3b, 150 00 Praha 5 - Smíchov			
INVESTOR	Městská část Praha 5 v zastoupení správní f.		Č.ZAK.	849	
	Centra a.s., Na Zatlance 1350/13, 15000 Praha 5		STUPEŇ	DPS	
GENERÁLNÍ PROJEKTANT	ATELIER P.H.A. spol. s r.o.		MĚŘÍTKO	1:20	
	Gabčíkova 15, Praha 8, 182 00		DATUM	01/2024	
ODP. PROJEKTANT	Ing. J. Holík		FORMÁT	2 A4	
HLAVNÍ INŽENÝR PROJEKTU	Ing. T. Hromádko		OBJEKT		
VYPRACOVAL	Ing. B. Pašingerová				
VÝKRES				Č.V./Č.REV.	
DÍL 1, DÍL 2				D.1.2.b.3	